

Démultiplier les capacités pédagogiques des collèges et des lycées

En résumé

Pearltrees Education démultiplie les capacités pédagogiques des collèges et lycées

- Un réseau collaboratif pédagogique pour l'ensemble de l'établissement
- Un service qui s'adapte aux activités de chaque professeur et de chaque élève
- Une numérisation en profondeur de l'enseignement

Pearltrees Education intègre des extensions manuels totalement granulaires

- Des supports pédagogiques complets, modifiables, extensibles et collaboratifs
- Une intégration qui garantit simplicité, fiabilité et disponibilité, en ligne et hors ligne

Une solution complète, éprouvée dans près de 500 établissements en France

- Un usage massif chez les professeurs et élèves, dès la mise en œuvre et sur la durée
- Un service intégré au GAR et aux ENTs, avec des données exportables et sécurisées
- Un processus d'implémentation flexible et maîtrisé, au niveau de l'établissement
- Des partenariats sur-mesure avec les collectivités et les académies

Pearltrees Education démultiplie les capacités pédagogiques des collèges et des lycées

Un réseau collaboratif pédagogique pour l'ensemble de l'établissement

The screenshot displays the Pearltrees Education interface. At the top, there is a navigation bar with icons for home, profile, and search, and a search bar containing 'Espace Louis Pasteur'. The main title is 'La lumière: couleurs, images et vitesse'. Below the title, there are social media-style icons for back, up, share, edit, and others. The user 'Mr_philippe' is listed as the creator, with a privacy setting of 'privé' and a date of 'décembre 2017'. The page is organized into two main sections: 'Découvrir et apprendre' and 'Expérimenter et s'entraîner'. The 'Découvrir et apprendre' section contains four cards: 'Lumière blanche et synthèse additive', 'Couleur des objets', 'Newton à la découverte des couleurs' (with a diagram of Newton's experiment), and 'Synthèse soustractive' (with a Venn diagram of color mixing). The 'Expérimenter et s'entraîner' section contains three cards: 'Activité n°1: Reproduire l'expérience de Newton', 'Activité n°2: Modifier la couleur des objets' (with a diagram of a prism), and 'Devoir Maison n°4: La lumière dans tous ses états' (with a diagram of light rays). At the bottom, there is a navigation bar with icons for 'Mon espace', 'Guide', 'Questions', and 'Outils', along with 'Zoom' and 'Poubelle' icons.



Voir une courte démo de Pearltrees Education: https://youtu.be/_ubsltykqhw

Un service qui permet à chaque professeur et chaque élève de réaliser toutes les activités pédagogiques possibles

Organisation des ressources

- ✓ Cours de l'enseignant
- ✓ Portfolio de l'élève
- ✓ Veille thématique
- ✓ Bibliographie et sitographie
- ✓ Fiches de révision
- ✓ Boite à outils méthodologique
- ✓ Tutoriels
- ✓ Organisation de ses intérêts
- ✓ Activités académiques
- ✓ Ressources de formation
- ✓ Mise en place des réformes
- ✓ Travaux de recherche
- ✓ Gestion de tâches
- ✓ Portfolio professionnel

Activités de la classe

- ✓ Classe traditionnelle
- ✓ Restitution d'exercice
- ✓ Enseignement interdisciplinaire
- ✓ Travaux personnels encadrés
- ✓ Parcours éducatifs
- ✓ Travaux pratiques
- ✓ Laboratoire de langues
- ✓ Révision des examens
- ✓ Exposés et rapports de stage
- ✓ Education aux médias
- ✓ Cours de rattrapage à distance
- ✓ Classe inversée
- ✓ Classe différenciée
- ✓ Classe collaborative

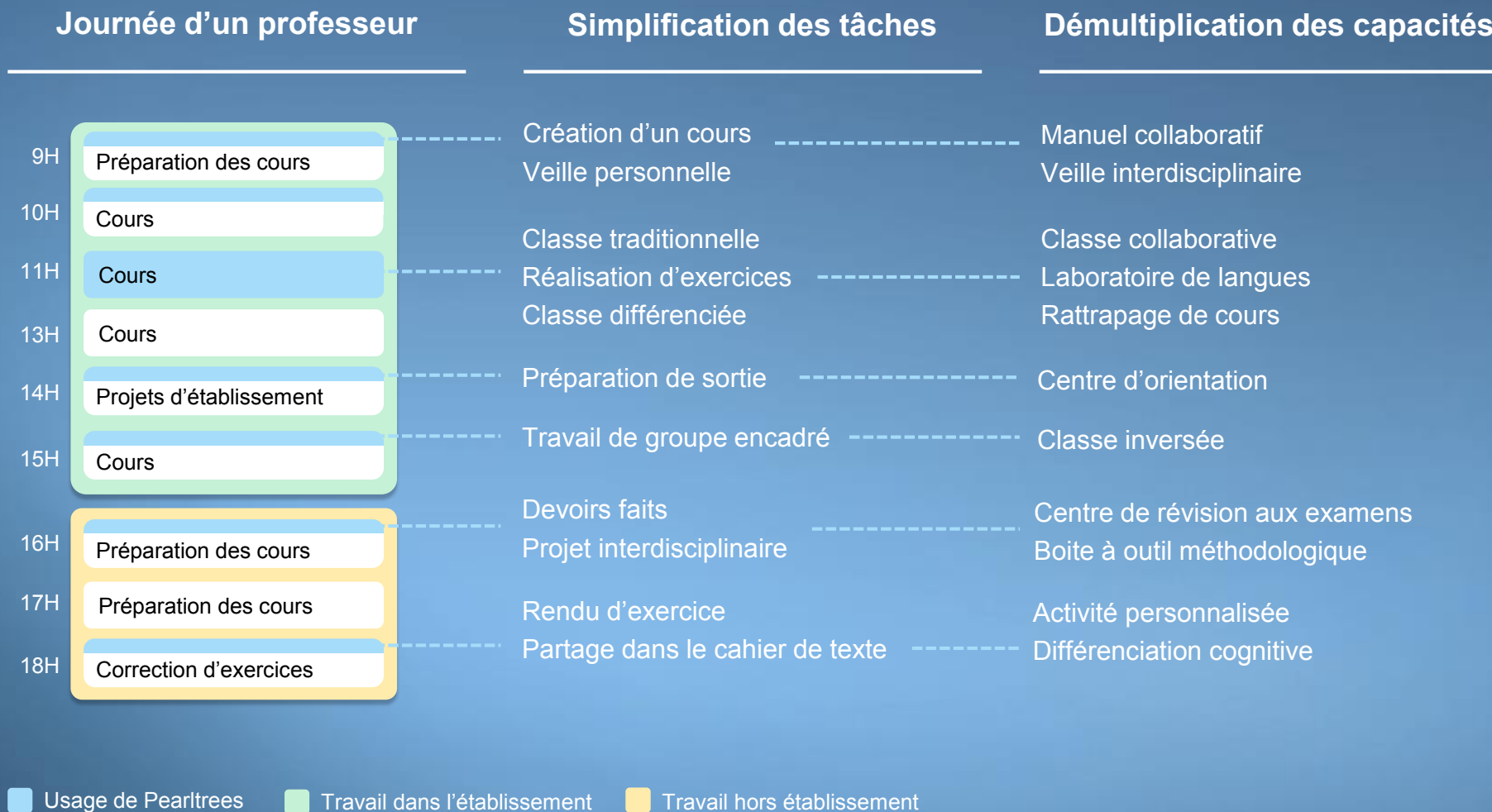
Activités de l'établissement

- ✓ Orientation
- ✓ Devoirs faits
- ✓ Accompagnement personnalisé
- ✓ Veille disciplinaire collaborative
- ✓ Manuels collaboratifs
- ✓ Sortie pédagogique
- ✓ Activité associative
- ✓ Activité culturelle
- ✓ Musée virtuel
- ✓ Ressources administratives
- ✓ Concours inter-établissements
- ✓ Communication sur l'établissement
- ✓ Veille sur l'établissement
- ✓ Archivages des travaux pédagogiques



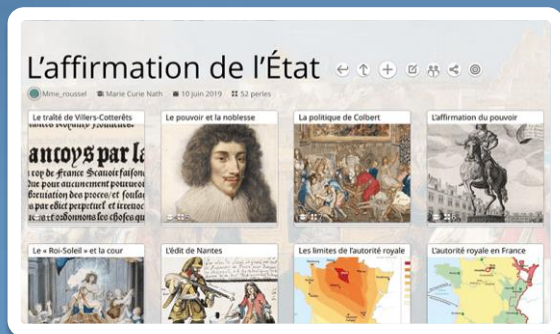
Une capacité de stockage de 1To par compte pour un usage sans contrainte ni limite pratique

Une numérisation en profondeur, qui assure la simplification des tâches et la démultiplication des capacités d'action



Des manuels redécoupés en ressources élémentaires, infiniment modifiables et totalement collaboratifs

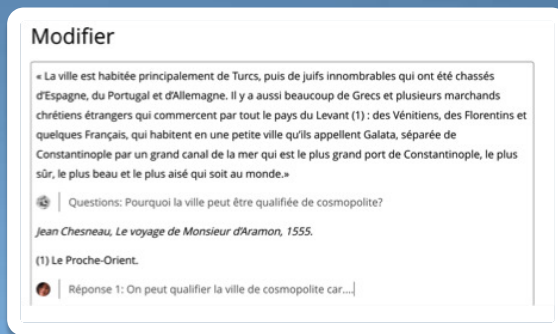
Un redécoupage complet



Toutes les ressources des manuels découpées en « granules » élémentaires et organisées selon la logique de l'éditeur.

Une narration initiale que chacun peut organiser, compléter, trier par mot clé et réorganiser à volonté.

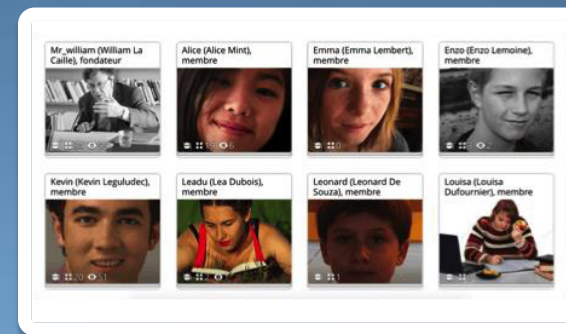
Infiniment modifiable



Chaque ressource peut être modifiée, annotée, étendue, par les professeurs et les élèves, en toute simplicité.

Chaque collection peut combiner les ressources des manuels, des réalisations personnelles, publiques, libres.... sans aucune limite.

Totalement collaboratif



Une intégration complète à Pearltrees Education qui permet à chacun de partager, collaborer ou commenter en contrôlant totalement

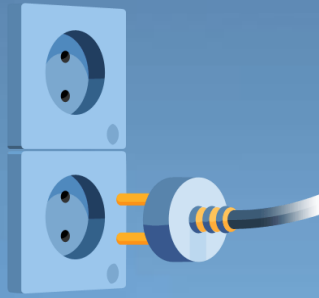
- Les droits
- Les historiques
- Les niveaux de confidentialité



Nathan, Belin, Bordas, Le Génie & Fontaine Picard pour tous les niveaux et toutes les matières

Une intégration des manuels qui garantit simplicité, fiabilité, disponibilité... et permet une véritable transition numérique

Simple et immédiat



Un service Cloud intégral qui garantit une totale simplicité

- Installation immédiate
- Prise en main instantanée
- Mot de passe naturel
- Intégré à l'ENT

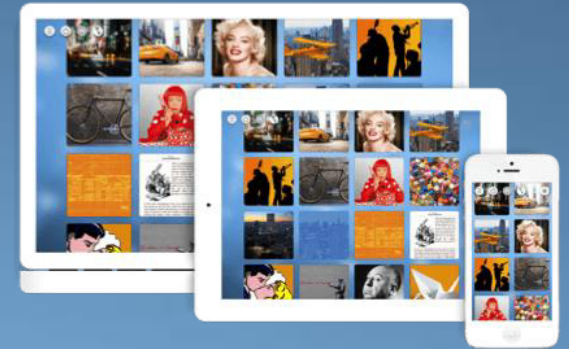
Robuste et fiable



La fiabilité d'une plateforme grand public de 4 millions d'utilisateurs dans le monde

- S'adapte à tous les réseaux
- Plus de 99,9% de disponibilité
- Un accompagnement personnalisé de l'établissement

Sur tous les supports



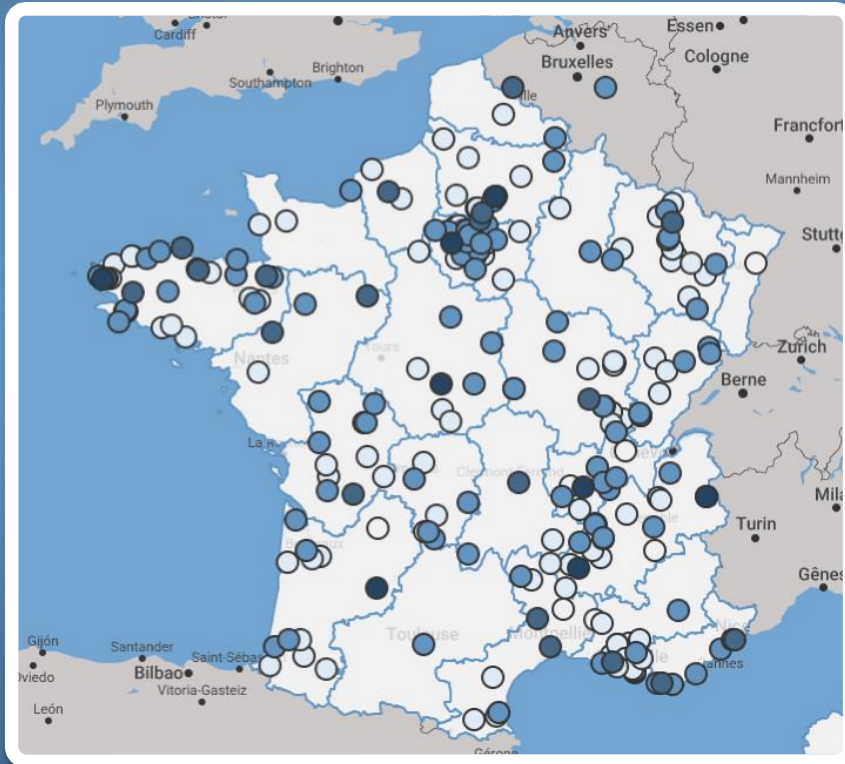
Une technologie de synchronisation en temps réel qui assure la disponibilité sur tous les supports

- Ordinateurs
- Tablettes et téléphones
- En ligne et hors ligne

Pearltrees Education est utilisé massivement dans près de 500 établissements en France, dès la mise en œuvre et sur la durée

Près de 500 établissements en France

Plus de 70% d'actifs et de 1h30/jour à maturité



Un plan de déploiement qui amène tous les établissements à 100% d'inscrits en près d'un an.

Plus de 70% des professeurs et élèves actifs mensuellement, avec plus de 1h30 d'usage par jour ouvré à maturité.

10 000 ressources ajoutées / an / établissement en moyenne et plus de 30 000 à maturité.

Un accompagnement personnalisé par établissement sur la durée.



Voir les statistiques en temps réel de chaque établissement sur www.pearltrees.com/education/usage

Des partenariats sur mesure avec les collectivités et les académies pour réussir le projet pédagogique de chacun

Du déploiement dans les collèges d'Ardèche ...



Laurent Ughetto, président du Conseil départemental de l'Ardèche, a testé l'application de partage d'informations, "Pearltrees".

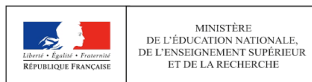
... aux lycées 100% numérique en IDF



Des partenariats déjà établis avec près d'une dizaine d'académies, régions et départements en France

Testé, utilisé et approuvé par les professeurs, les élèves, les institutions... et le public du monde entier

Une version Education adoptée par 500⁽¹⁾ établissements, 7 collectivités et 6 académies en France, bénéficiant d'un partenariat avec le Ministère de l'Éducation Nationale



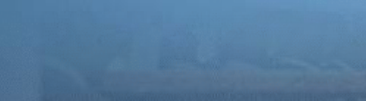
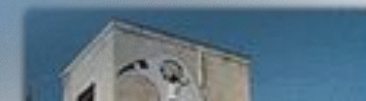
Une société française fondée en 2008, basée à Paris et hébergée en Ile-de-France

Une version Grand Public utilisée par 5M de personnes dans le monde, avec 4M de téléchargements et une note de 4,5/5 dans les Appstores



(1) : près de 1000 établissements au total à partir de mai 2020, avec le déploiement dans les 470 lycées publics de la région Ile-De-France

Annexes



Pearltrees Grand Public: une version reconnue et utilisée dans le monde entier

Utilisateurs



★★★★★

Dans l'App Store
(1M+ téléchargements)



★★★★

Dans le Google Play Store
(1M+ téléchargements)

Technologie



Recommandé 430 fois par
Apple (dont 9 aux USA)



Recommandé 7 fois par
Google Chrome (Monde)



Meilleur App du mois
Mozilla (Monde)

Presse



*"Le prochain grand du
Web ?"*



*"Une solution élégante
pour organiser vos
trouvailles numériques"*



*"Pearltrees est une
expérience incroyable"*



*"Pearltrees réinvente
notre manière
d'organiser le web"*



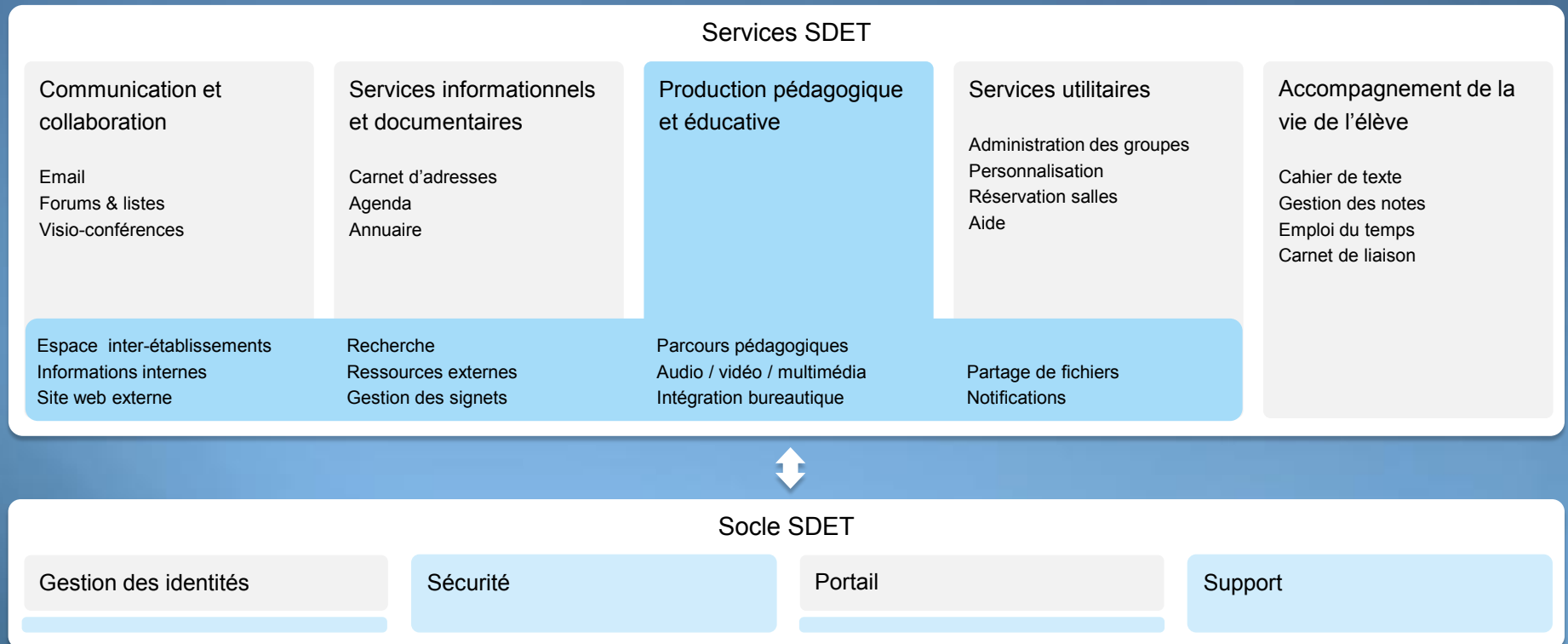
*"J'ai failli tomber de ma
chaise en pensant aux
possibilités"*



4 millions d'utilisateurs dans le monde, en versions Individuelle, Entreprise ou Education

Pearltrees Education: une brique pédagogique collaborative intégrée à l'ENT et au dispositif numérique de l'établissement

Positionnement de Pearltrees Education dans le SDET



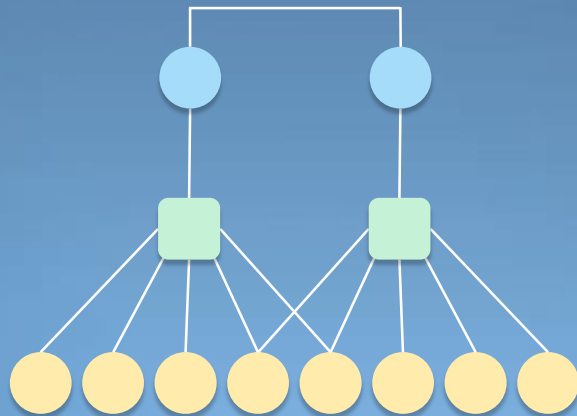
■ Usage principal de Pearltrees Education ■ Fonctionnalités complémentaires de Pearltrees Education



Une intégration au GAR opérationnelle et 45 connecteurs ENT actifs

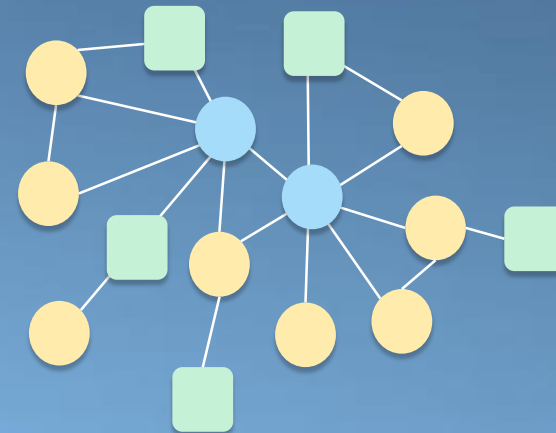
Pearltrees Education: un réseau collaboratif qui répond à l'évolution des pratiques, des programmes et des besoins

Brique pédagogique classique / LMS



- Architecture pyramidale ou « procédurale »
- Outil de création et diffusion
- Processus et usages prédéterminés
- Interface fixe et complexe
- Approche « progiciel entreprise »

Pearltrees Education



- Architecture en réseau
- Outil d'organisation et de collaboration
- Fonctionnalités adaptées à tout usage
- Interface simple et personnalisable
- Approche « grand public »

■ Créateurs de contenus / professeurs

■ Contenus / connaissances / activités

■ Utilisateurs de contenus / élèves

Manuels: les plus grands éditeurs pour le collège, le lycée et bientôt les lycées techniques et professionnels

Toutes les ressources des manuels papiers correspondant



Une offre par niveau et par matière en abonnement annuel pour tout l'établissement

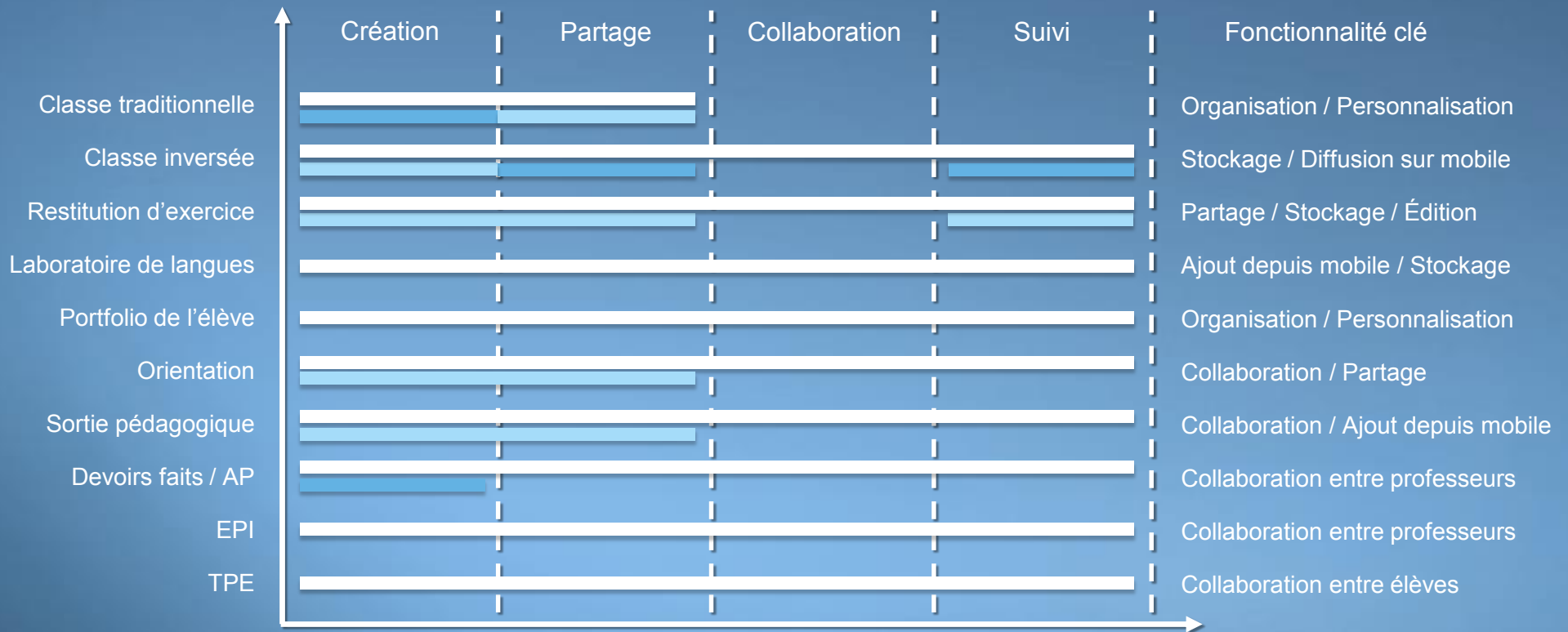
Besoins pédagogiques: l'évolution des programmes demande un nouveau niveau de collaboration et d'autonomisation

Evolution des programmes et impact sur les pratiques pédagogiques



Usages: un ensemble complet de fonctionnalités de création, de partage et de collaboration

Décomposition des fonctionnalités clés par activité pédagogique



Pearlrees : usage complet
 LMS typique : usage complet
 LMS typique : usage partiel

Usages pédagogiques: des solutions différenciées pour les élèves à besoins éducatifs particuliers

Difficultés scolaires

Un manque d'engagement et des lacunes

- Passivité
- Manque d'autonomie
- Troubles de mémorisation
- Troubles d'exécution



Une différenciation facilitée

- Mise en activité différenciées
- Individualisation du parcours
- Suivi du dossier scolaire

Troubles des apprentissages

Des formats traditionnels inadaptés à leur trouble

- Altérations cognitives
- Rythmes différents
- Difficulté dans l'organisation du travail



Des formats adaptés

- Texte, audio, vidéo
- Individualisation des évaluations
- Une interface intuitive

Situation de handicap

Des handicaps mal connus

- Aménagements pédagogiques
- Cohérence des actions de l'équipe encadrante
- Ressources de formation



Un accompagnement collaboratif

- Ressources pour les enseignants
- Accessibilité pour l'élève
- Suivi du parcours personnalisé

Nouvellement arrivé en France

Une communication limitée

- Acquisition de la langue
- Inclusion progressive dans les matières
- Inclusion au groupe classe



Une progression accélérée

- Supports audiovisuel
- Collaboration entre enseignants
- Collaboration avec d'autres élèves

Fonctionnalités: détail des 6 blocs essentiels de Pearltrees Education hors manuels

Espace établissement dédié et connexion à l'ENT

Espace privé contenant un compte par professeur, élève et personnel administratif, intégration de l'annuaire de l'établissement, intégration au GAR, connexion via l'ENT.

Ajout de tous les types de ressources

Pages Web, extraits de pages Web, photos, notes, vidéos, fichiers jusqu'à 2,5 Go, capacité de stockage totale de 1 To par utilisateur, synchronisé et accessible hors-ligne sur les applications mobiles.

Ajout des ressources par tous les moyens

Recherche depuis le service, ajout depuis les navigateurs ou les applications tierces, ajout par sélection, glisser-déposer, mail, synchronisation de services tiers et ajout hors-ligne sur les applications mobiles.

Organisation et personnalisation

Déplacement des ressources, seules ou en groupe, par envoi ou glisser-déposer, rangement en sous-dossiers, éditorialisation par section, modification de l'ensemble des textes et illustrations, annotation, prévisualisation, consultation à différents niveaux de détails dont streaming vidéos, identique sur les supports Web ou mobile.

Collaboration et partage

Collaboration en temps réel sur les fonctionnalités clés, par ressources individuelles ou dossiers, gestion fine des droits d'accès, des historiques, suivi des nouveautés d'une personne, sujet ou dossier, filtrage des nouveautés par individu ou catégorie, messagerie par individu, groupe ou sujet, connectée à l'annuaire.

Recherche et suggestions

Recherche approfondie dans un compte, pour l'établissement ou des zones plus larges, suggestions personnalisées et en temps réel de ressources ou de dossiers par utilisateur, selon ses choix et activités, provenant de son établissement ou de professeurs partageant leurs ressources publiquement.

Fonctionnalités: un engagement sur l'ensemble du cadre de confiance du numérique éducatif

Cadre de confiance du numérique éducatif

Sécuriser les données

- Garantie de disponibilité de l'outil
- Garantie de protection des données
- Garantie de confidentialité des informations personnelles

Limitier l'utilisation des données au stricte nécessaire

- Ne pas diffuser de publicité
- Ne pas diffuser de données à des tiers
- Limiter les données collectés
- Afficher clairement les politiques de confidentialité
- Soumettre la société au seul droit français

Conserver le contrôle de ses données

- Garantir le suivi des données
- Garantir la portabilité des données
- Ne pas conserver les données au-delà de la période d'exercice

Pearltrees Education

Niveau de sécurité professionnel

- Disponibilité à 99,99% du temps
- Sécurité des accès
- Serveur dédiés localisés en France

Conformité RGPD et GAR

- Pas de publicité dans Pearltrees Education
- Pas de diffusion aux tiers
- Données personnelles limitées et validées par le GAR
- CGU et politique de confidentialité claires et accessibles
- Immatriculé au RCS de Paris
- Partenaire GAR

Utilisateurs propriétaires de leurs données

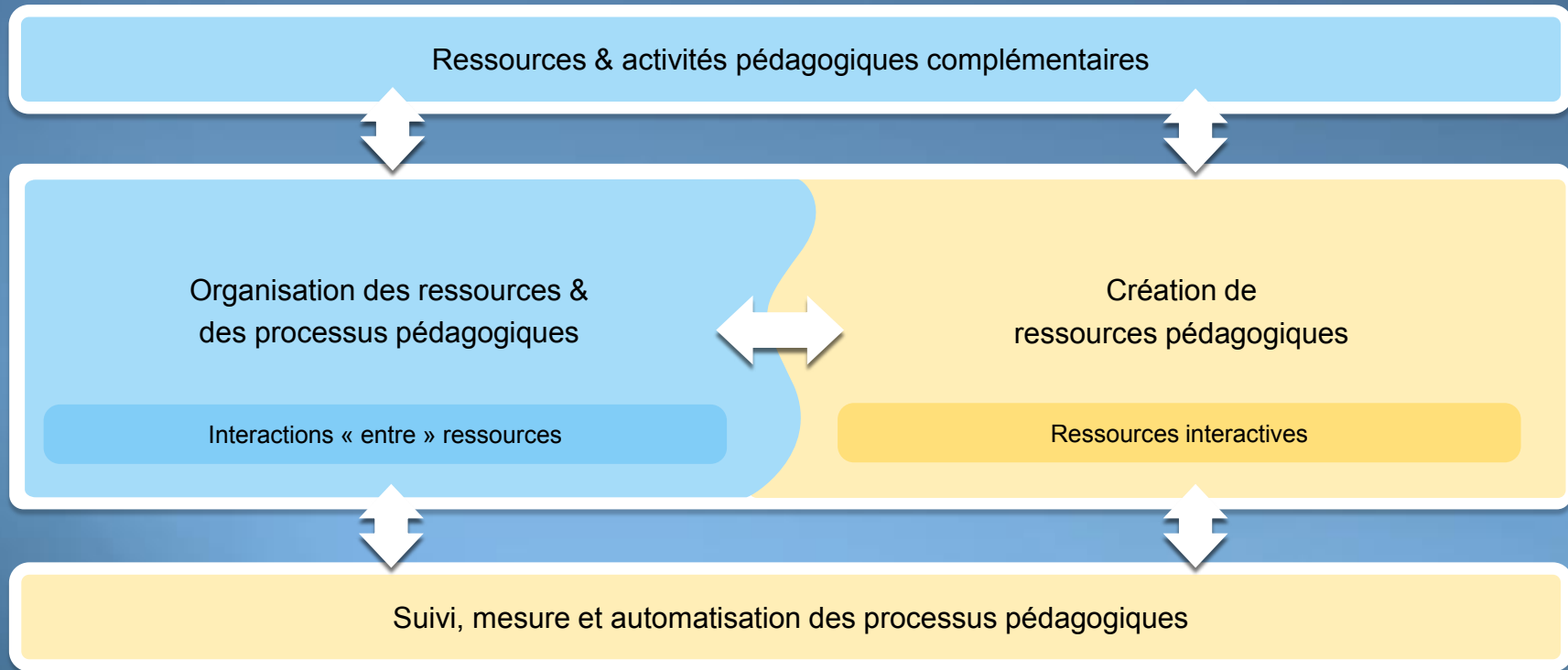
- Migration de compte lors d'un changement d'établissement
- Exports au format RDF ou HTML
- Purge des données des anciens élèves



Des données sécurisées, exportables et une mise en conformité totale avec le RGPD

Fonctionnalités: une forte intégration qui renforce les complémentarités avec les autres services pédagogiques

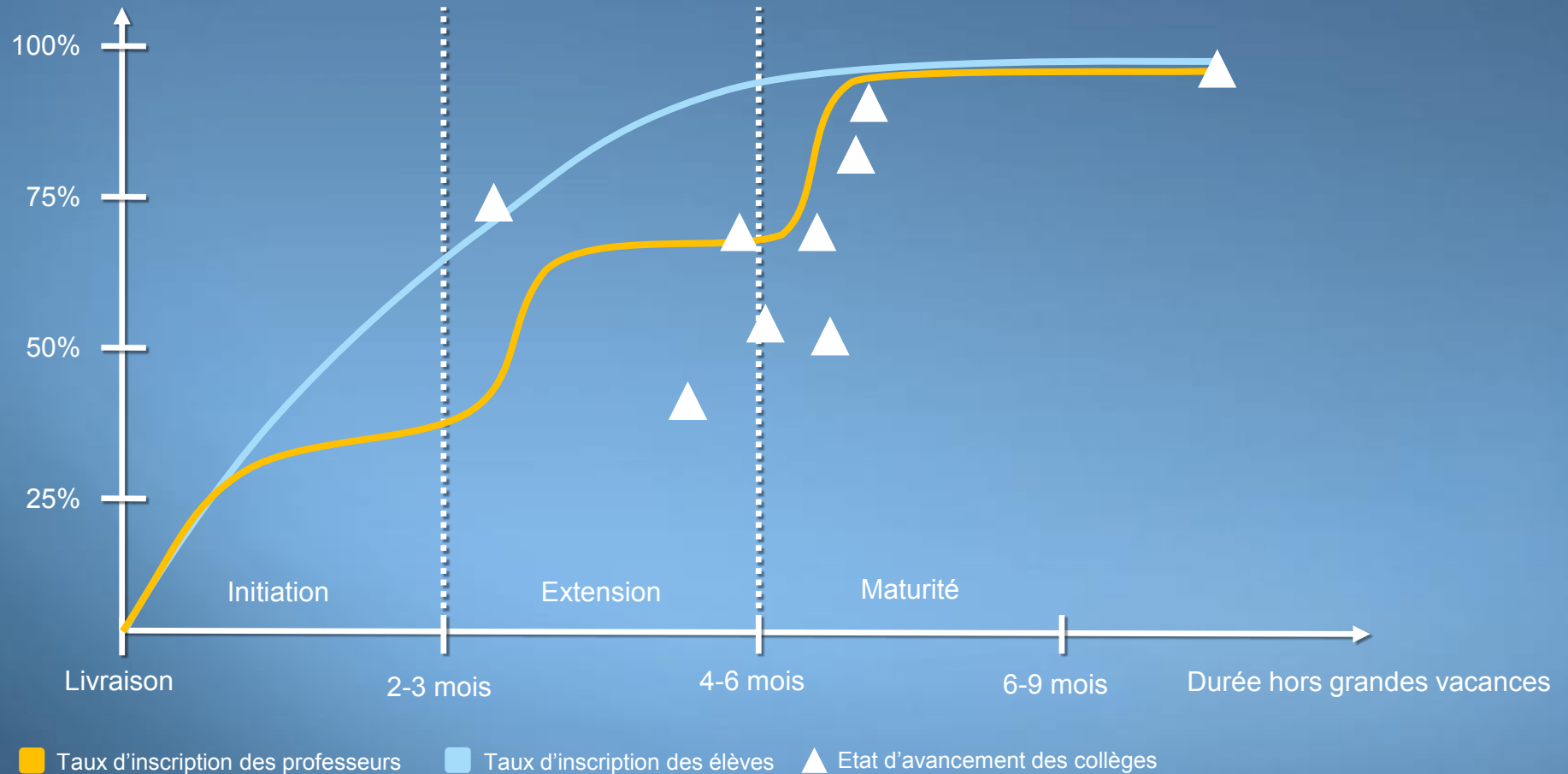
Exemple: intégration & complémentarités entre Moodle et Pearltrees Education



■ Pearltrees éducation ■ Moodle

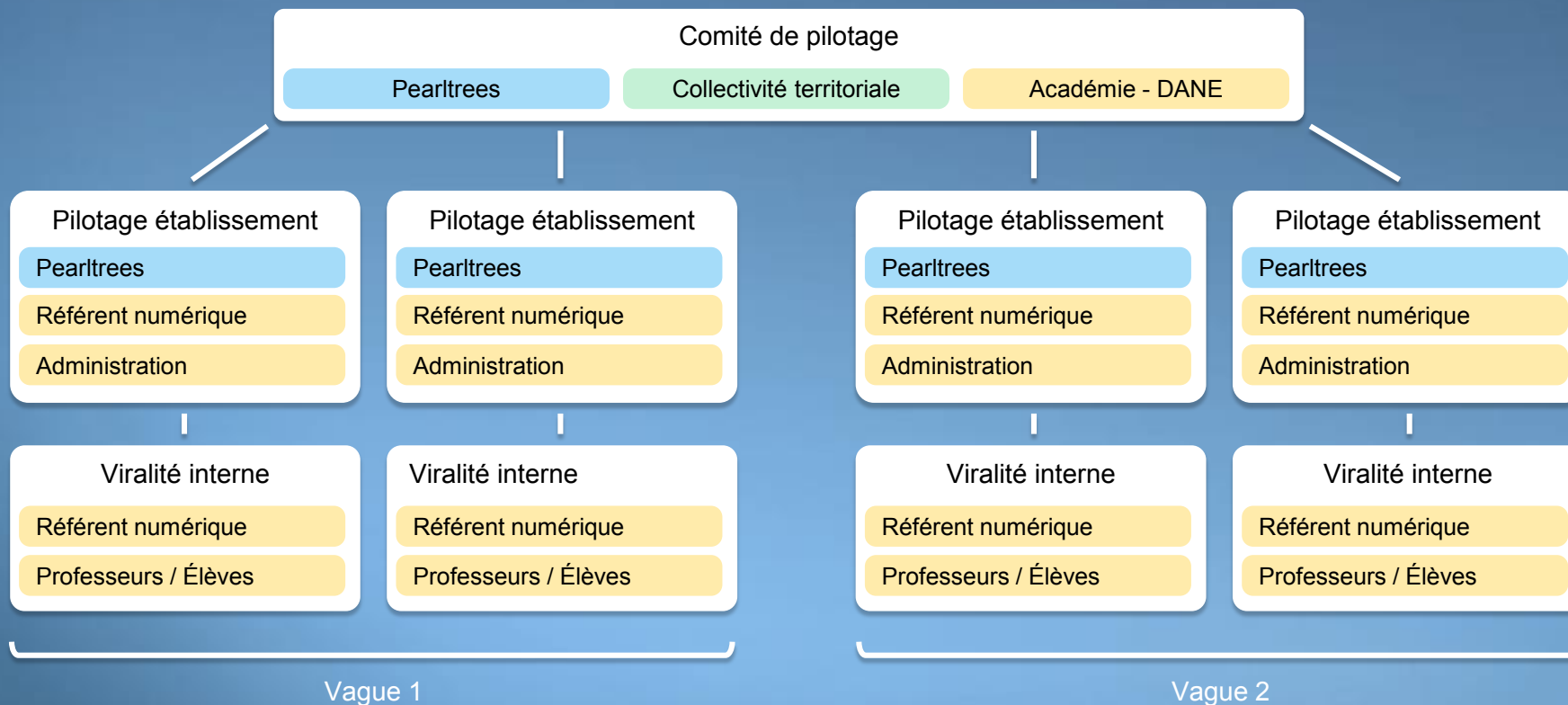
Mise en œuvre: une approche du déploiement systématique et flexible, dans les établissements et les collectivités

Suivi des déploiements pour une collectivité : exemple de l'Ardèche



Mise en œuvre: un pilotage assurant une généralisation progressive et maîtrisée pour les déploiements à grande échelle

Instances de pilotage et phases du déploiement à grande échelle



■ Pearltrees ■ Collectivité territoriale ■ Éducation nationale

Mise en œuvre : un accompagnement personnalisé tout au long du déploiement dans les établissements

Les statistiques d'usage

Analyse de l'activité des professeurs, des élèves et des usages grâce à des statistiques détaillées et des bilans d'usages complets réalisés avec l'établissement.

Le Responsable Etablissement

Un contact privilégié au quotidien : points d'avancement réguliers, joignable dans Pearltrees, par téléphone ou par mail.

La modération des élèves

Pearltrees a développé des algorithmes de modération afin de détecter les comportements inappropriés et de permettre à l'établissement de les traiter.

Les formations pour se lancer

Formations en petits groupes pour apprendre à utiliser Pearltrees, initier sa classe et réaliser une première activité pédagogique.

Les formations pour développer ses usages

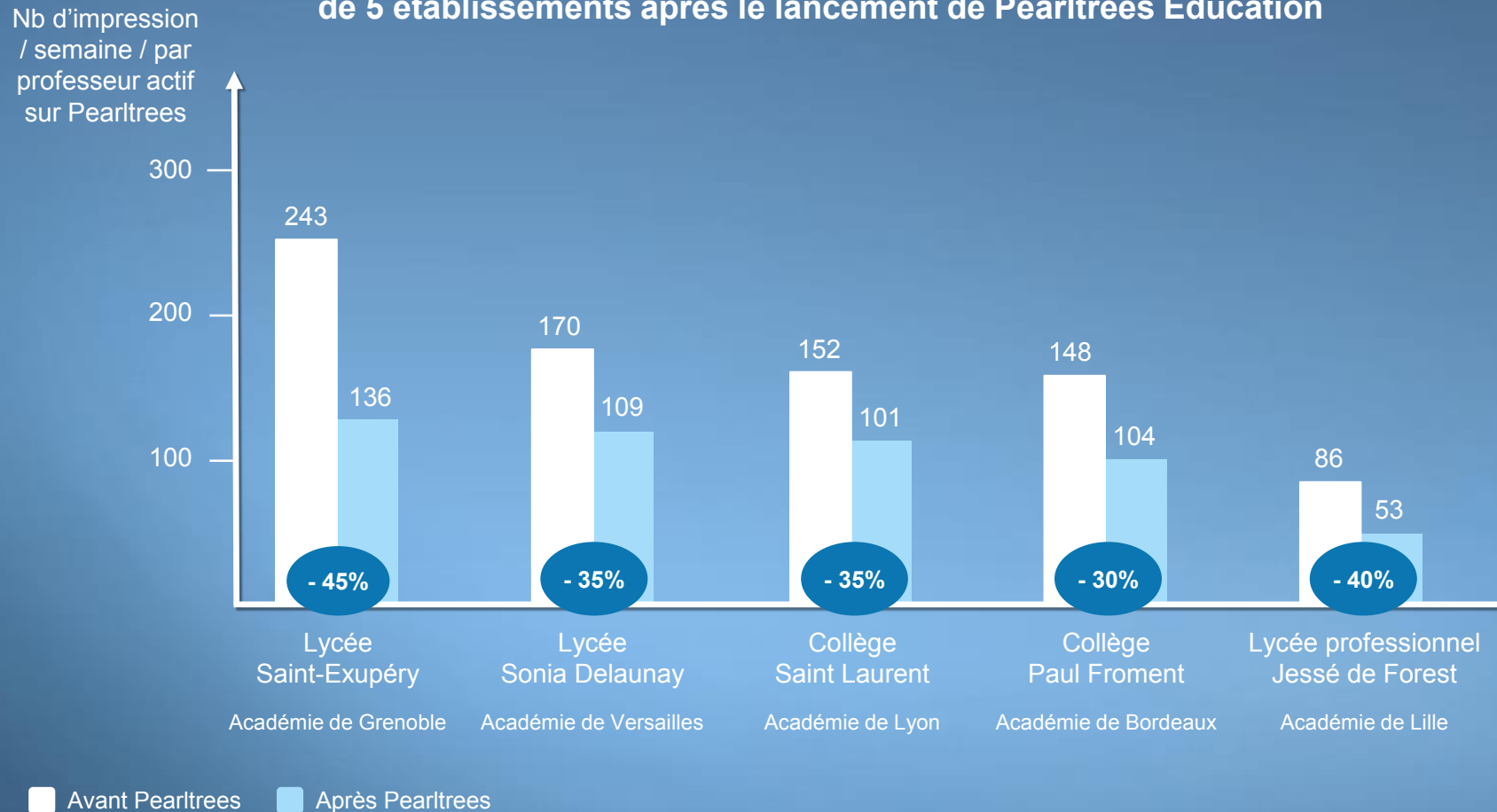
Développement et pratique de nouvelles activités pédagogiques : classes inversées ou collaboratives, EPI, TPE, ...

Les supports de formation

Des guides complets à destination des professeurs, élèves, parents et équipes administratives. Des exemples concrets pour développer ses usages pédagogiques.

Budgets: des économies de photocopies de plus de 3k€/an par collège et 5k€/an par lycée sans contrainte sur les professeurs

Extrait d'étude: évolution du nombre d'impressions sur un échantillon de 5 établissements après le lancement de Pearltrees Education



Une économie de 40% (économie par actif) x 70% (taux d'actif) = 30% du budget photocopie

Témoignage: une simplification des tâches et une extension radicale des capacités pédagogiques



« Professeurs et élèves ont enfin trouvé une solution simple pour organiser toutes leurs ressources. Selon ses besoins, chacun personnalise son compte, trie son contenu et s'y retrouve facilement. »

Collège Louis Pergaud, Académie de Dijon – B. Lartaud, Référent Numérique



« Pearltrees me facilite la vie, je donne facilement accès à mon cours grâce à un permalien sur le cahier de texte numérique. Lors de la remise des bulletins, des parents m'ont remercié, ils trouvent ça vraiment chouette que je mette mes cours sur Pearltrees ! »

Collège Edouard Manet, Académie de Versailles - J. Cassagne, Référent Numérique



« Pearltrees est un bonus pédagogique indéniable, toutes les ressources étant disponibles pour tous et sur tous les supports. »

Collège Voltaire, Académie de Limoges – A. Chanet, Référent Numérique



« Avant les enseignants disaient : les SEGPA ne mettent jamais les mains dans leur cahier le soir ! Maintenant avec Pearltrees, parce qu'ils ont un smartphone dans la poche, ils ouvrent, ils écoutent et ils travaillent beaucoup plus ! »

Collège La Fontaine Margot, Académie de Rennes – G. Cornillet, Principal



« Il n'est pas rare qu'un élève qui n'a pas compris une partie de la leçon déclare : « j'irai voir les vidéos et le cours sur Pearltrees », ils s'approprient aussi l'outil pour y déposer spontanément leurs recherches. C'est devenu un incontournable ! »

Lycée Bonaparte, Académie de Nice – H. Tiseur, Référent Numérique



Pearltrees
 131, bd de Sébastopol
 75002 Paris
 France

Contactez-nous sur:
education@pearltrees.com
 ou visitez:
pearltrees.com/education

